

Le brevet des métiers d'art Arts graphiques option Signalétique

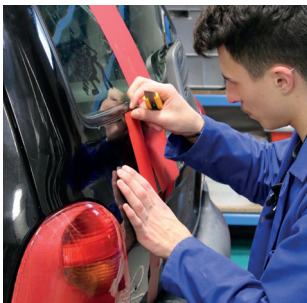


Périodes de formation en milieu professionnel

Terminale professionnelle	6 semaines
Première professionnelle	6 semaines

Répartition hebdomadaire des horaires

	1 ^{re}	T ^{er}
Anglais	2h	2h
Éducation physique et sportive	2h30	2h30
Lettres - Histoire - Géographie - EMC	3h	4h
Mathématiques Sciences physiques	3h30	4h
Économie - Gestion	1h	1h
Enseignement professionnel Accompagnement personnalisé	19h30	19h30



Personnes à contacter

M. BERGALA	Proviseur
MME BRETON	Provisseure adjointe
MME FIÉVEZ	
Directrice déléguée aux formations	

Coordonnées

1 rue Sampaix, 78210 Saint-Cyr-l'École

TÉLÉPHONE : 01 30 45 10 12

COURRIEL : ce.0782593v@ac-versailles.fr

Accès par le train

Paris Austerlitz / Saint-Quentin-en-Yvelines (RER C)

Paris Montparnasse / Rambouillet

Paris Montparnasse / Plaisir

La Défense / Saint-Quentin-en-Yvelines

Accès par le bus

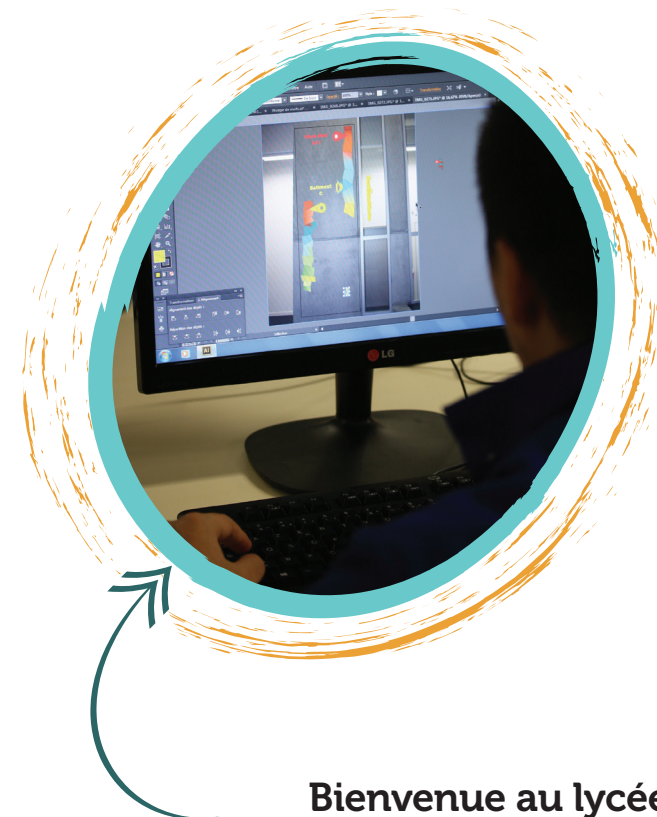
Cars STAVO - ligne 44.01

Versailles / Les Clayes-sous-Bois

Cars HOURTOULE - ligne 17 - Boulogne / Plaisir

Cars VEOLIA - ligne 75

Saint-Quentin-en-Yvelines / Noisy-le-Roi



**Bienvenue au lycée
professionnel Jean Perrin**



FILIÈRE MÉTIERS D'ART

BMA
Arts graphiques option Signalétique
et
CAP
Signalétique et décors graphiques

Le certificat d'aptitude professionnel Signalétique et décors graphiques

Les métiers

Opérateur graphiste, enseigne et signalétique
Opérateur PAO-DAO
Poseur



Le titulaire du CAP Signalétique et décors graphiques est capable de réaliser, en fonction des spécifications fournies, des produits à l'unité ou en série ayant une vocation publicitaire d'information, de communication visuelle ou de décor.

Il mène à bien ces réalisations sous la direction d'un responsable qui distribue le travail, impose les délais d'exécution et contrôle les résultats.

Il participe à l'accueil des clients et des fournisseurs, entretient des relations fonctionnelles avec ses collègues et le responsable de chantier ou d'atelier qu'il informe sur les particularités ou les difficultés du travail à effectuer.

Périodes de formation en milieu professionnel

Terminale professionnelle 6 semaines
Première professionnelle 3 + 3 semaines

Répartition hebdomadaire des horaires

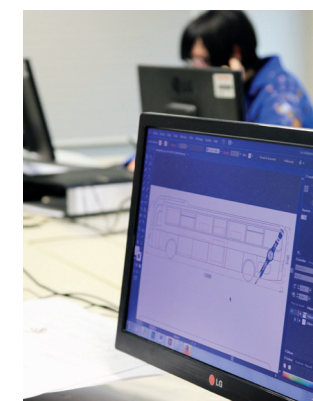
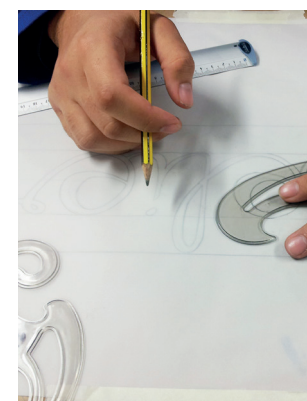
	1 ^{re}	T ^{er}
Anglais	1h30	1h30
Arts appliqués et cultures artistiques	1h	1h
Éducation physique et sportive	2h30	2h30
Lettres - Histoire - Géographie - EMC Co - intervention / professionnel	3h30	3h30
Mathématiques Sciences physiques Co - intervention / professionnel	3h	3h
Enseignement professionnel Chef d'œuvre Co - intervention	14h30	14h30
Prévention santé environnement	1h30	1h30
Accompagnement personnalisé	3h	3h



Le brevet des métiers d'art Arts graphiques option Signalétique

Les métiers

Technicien de l'image et du graphisme
Chef de production



Le titulaire du Brevet Métiers art Arts graphiques option Signalétique est un professionnel très qualifié des métiers d'art. Il intervient dans la réalisation de signalétiques ou de décors. Il maîtrise l'ensemble des outils de production comme, le plotter de découpe, une imprimante numérique 2D ou 3D, une plastifieuse, une machine numérique de gravure et de découpe, du petit outillage de peinture et des outils manuels.

La pose et la peinture sont réalisées en atelier et/ou en extérieur. En atelier et sur site, son activité consiste à préparer, fabriquer et installer, si nécessaire, une signalétique ou un décor.